

PRŮMYSLOVÁ ZÓNA NYMBURK - SEVER

288 ha PRO PRŮMYSLOVOU VÝROBU A SKLADY

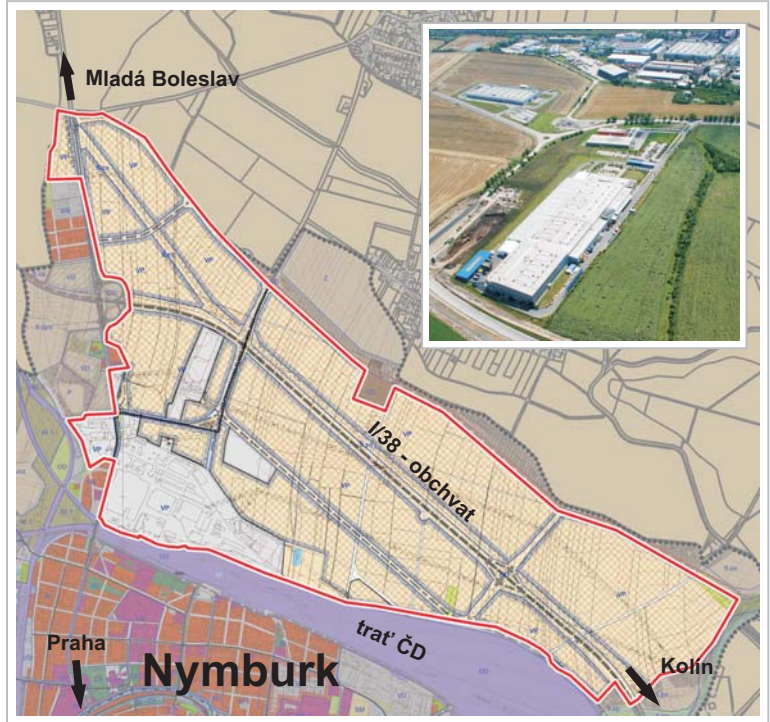


Město Nymburk - starosta města
telefon: 325 501 217, www.mesto-nymburk.cz

Nymburk – okresní město s cca 15 tisíci obyvateli ve východní části Středočeského kraje, 45 km od Prahy, 10 km od dálnice D11 Praha – Hradec Králové (exit Sadská), 23 km od komunikace E65 (R10) Praha - Liberec, na mezinárodní komunikaci I/38, významné regionální a průmyslové centrum. Důležitý železniční uzel v přímé vazbě na severní průmyslovou zónu.

Průmyslová zóna Nymburk - sever

Rozvojová lokalita přiléhá k zastavěnému území města, na severu k obchvatu města a na jihu k železniční trati ČD Praha - Kolín. Na zónu Sever se orientují investoři republikového i mezinárodního významu. Průmyslová zóna je součástí schváleného územního plánu města. V zóně již některé firmy zahájily svou činnost.



Základní údaje

Rozloha volných pozemků cca 200 ha

Umístění zóny: severně od hlavního a seřazovacího nádraží v těsné blízkosti severo-východního obchvatu města

Dnešní využití: volné pozemky, Podnikatelský inkubátor (1), závod Magna Exteriors & Interiors (2), Changhong Europe Electric s.r.o. (3), Železniční opravny a strojírny s.r.o. (4), Probotrans s.r.o. (5), Donauchem s.r.o. (6), Zásobárna s.r.o. (7), Železnická dodavatelská s.r.o. (8), Barton Group s.r.o. (9), Stavebniny Peřura (10) a další.

